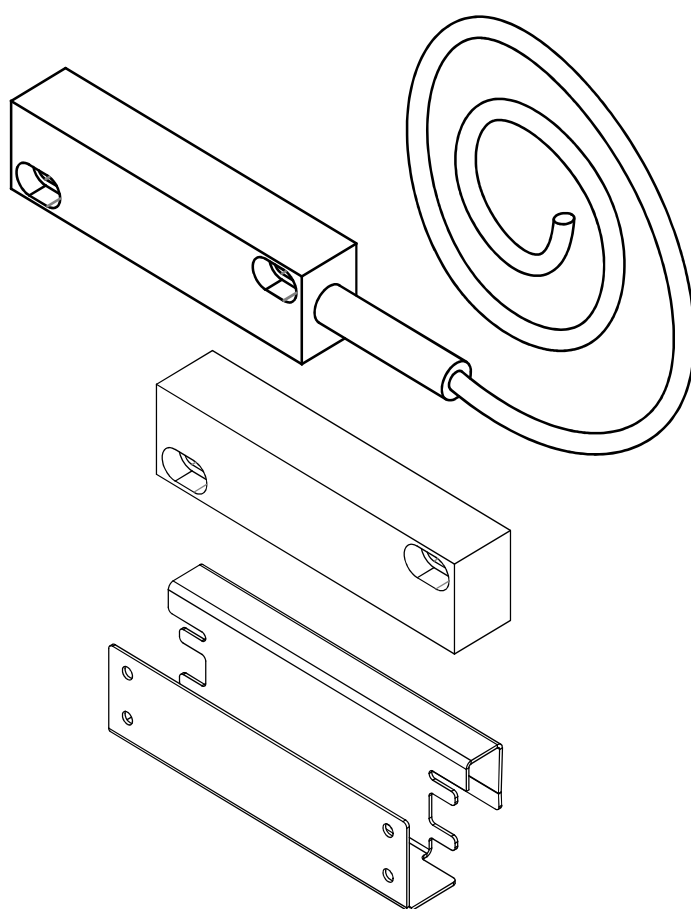


Dveřní čidlo spínač-set

NÁVOD K MONTÁŽ
Česky



CS

Obsah

| | |
|---|----------|
| 1. O tomto návodu | 3 |
| 2. Důležité pokyny pro vaši bezpečnost | 3 |
| 2.1. Použití v souladu s určením | 3 |
| 2.2. Bezpečnostní informace pro montéra | 3 |
| 3. Popis výrobku | 4 |
| 3.1. Rozsah dodávky | 4 |
| 3.2. Funkce výrobku | 4 |
| 4. Montáž | 4 |
| 4.1. Montáž snímače dveří | 5 |
| 4.2. Montáž magnetu | 5 |
| 5. Elektrické připojení | 6 |
| 6. Údržba | 6 |
| 7. Likvidace | 6 |
| 8. Technické údaje | 6 |

1. O tomto návodu

Tento návod k montáži a použití si důkladně pročtěte a uschovejte jej v blízkosti přístroje. Tak si můžete vždy dodatečně přečíst informace o bezpečnosti a obsluze.



Tento návod k montáži a použití naleznete také v sekci ke stažení na našem webu na adrese www.sentiotec.com/downloads.

2. Důležité pokyny pro vaši bezpečnost

Proto dodržujte následující bezpečnostní pokyny

2.1. Použití v souladu s určením

Uzavřené dveře sauny jsou sledovány pomocí ochrany dveří.

2.2. Bezpečnostní informace pro montéra

- Montáž smí provádět pouze kvalifikovaný elektrikář nebo jiná, srovnatelným způsobem kvalifikovaná osoba.
- Práce při montáži a připojování hlídání dveří se smí provádět pouze ve stavu bez napětí.
- Dodržujte návod k montáži použité řídicí jednotky sauny.
- Dodržujte také místní předpisy v místě instalace.
- V případě problémů, které nejsou dostatečně podrobně řešeny v návodu k montáži, se v zájmu vlastní bezpečnosti obraťte na svého dodavatele.

3. Popis výrobku

3.1. Rozsah dodávky

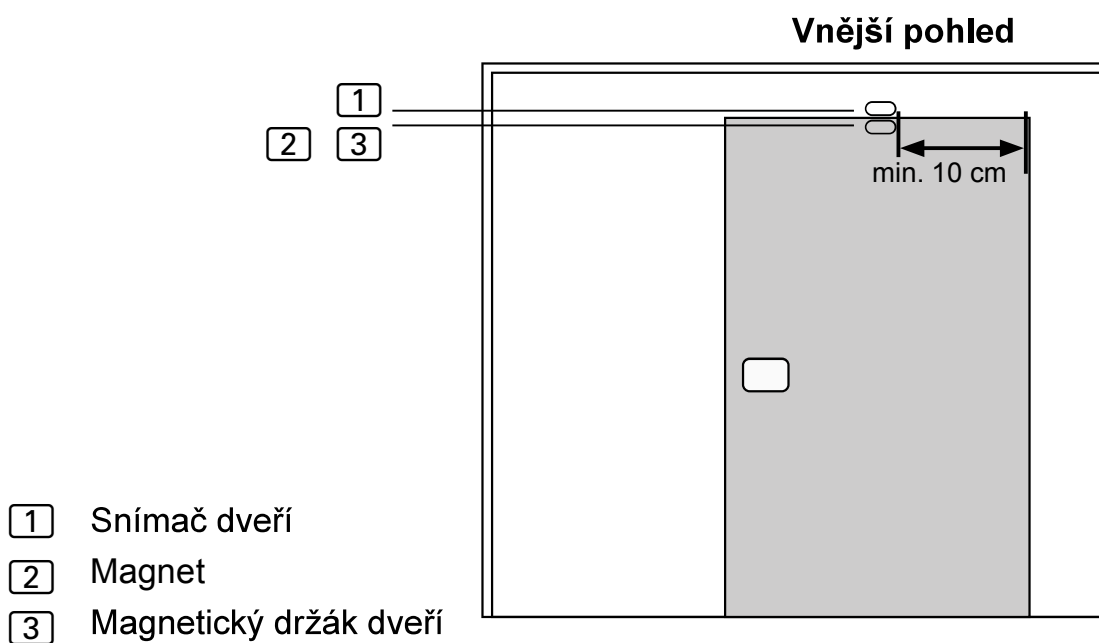
- Snímač dveří, vč. připojovacího vedení, oboustranná lepicí páska
- Magnet
- Magnetický držák dveří pro 8 a 10mm sklo
- Montážní návod

3.2. Funkce výrobku

Uzavřené dveře sauny jsou sledovány pomocí ochrany dveří.

Dodržujte návod k montáži použité řídicí jednotky sauny.

4. Montáž

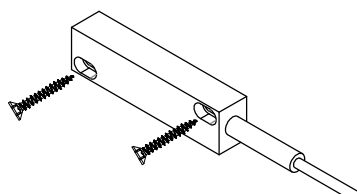


4.1. Montáž snímače dveří

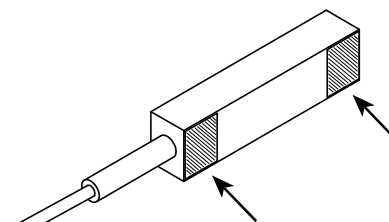
Snímač dveří **1** upevněte mimo kabinu v oblasti dveří sauny:

 Respektujte minimální vzdálenost 10 cm od otočného bodu dveří

- V případě dřevěné kabiny sauny:
 - ▶ Použijte přiložené vruty do dřeva (obr. A).
- V případě skleněné plochy:
 - ▶ Použijte oboustrannou lepicí pásku (obr. A). Přiloženou lepicí pásku přestříhnete na dvě stejně velké části a nalepte je na zadní stranu snímače dveří, jak je vidět na obrázku B.




Obr. A



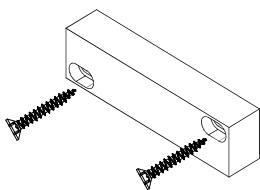
Obr. B

4.2. Montáž magnetu

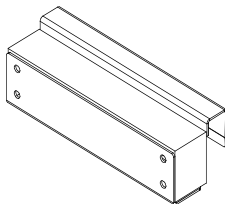
Magnet **2** upevněte na dveře sauny tak, aby lícoval se snímačem.

 Dbejte na dodržení vzdálenosti od snímače dveří, aby bylo zajištěno správné fungování.

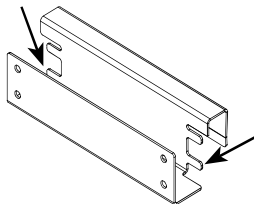
- V případě dřevěných dveří:
 - ▶ Použijte přiložené vruty do dřeva (obr. C).
- V případě skleněných dveří použijte držák dveřního magnetu **3**.
V závislosti na vzdálenosti od snímače dveří lze provést instalaci těmito způsoby:
 - ▶ Magnet se vloží dovnitř držáku (obr. D). Následně se magnet připevní tím, že se šroubovákem zahnou jazýčky držáku směrem do vybrání.
 - ▶ Nebo se magnet přišroubuje venku na držák magnetu dveří.



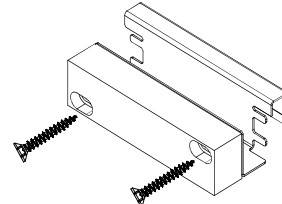
Obr. C



Obr. D



Obr. D



Obr. E

5. Elektrické připojení

 Dodržujte návod k montáži použité řídicí jednotky sauny.

6. Údržba

Přístroj je bezúdržbový.

7. Likvidace



- Obalové materiály zlikvidujte podle směrnic platných pro likvidaci.
- Stará zařízení obsahují recyklovatelné materiály, ale i škodlivé látky. Stará zařízení proto v žádném případě neodkládejte do odpadu, ale zlikvidujte je podle místních platných předpisů.

8. Technické údaje

Snímač dveří

| | |
|--------------------|---------------------------------------|
| Rozměry: | 80 x 20 x 15 mm |
| Připojovací vedení | 2 m - 2 x 0,5 mm ² silikon |

Magnet

| | |
|----------|-----------------|
| Rozměry: | 80 x 20 x 15 mm |
|----------|-----------------|

Magnetický držák dveří

| | |
|---------------|-----------------|
| Rozměry: | 80 x 22 x 30 mm |
| Rozměry skla: | 8 mm a 10 mm |

Global:
www.harvia.fi
Tel. +358 207 464 000



Central Europe:
www.sentiotec.com
Tel. +43 7672 22 900-50